



IKARUS Holm



Моторизованная полуростовая калитка

Калитка предназначена для обеспечения провоза тележек, колясок и проноса багажа при монтаже в помещении и на улице.

- ♦ Привод внутри калитки
- ♦ Быстрая, точное позиционирование
- ♦ Поставляется в сборе
- ♦ Одно и двунаправленная
- ♦ Для интенсивной эксплуатации
- ♦ Высокое качество, длительный срок эксплуатации
- ♦ Без питания разблокирована
- ♦ Широкий выбор опций

Описание:

Полуростовая моторизованная калитка Ikarus Holm хорошо защищена от грязи и непогоды и используется совместно с турникетами для обеспечения провоза и проноса грузов, тележек, колясок. Они изготавливаются из высококачественных материалов, устойчивых к агрессивным средам, и может устанавливаться на входе в бассейн, предприятие и т.п.

Двигатель размещен в центральной колонне, что дает возможность Ikarus Holm работать и на улице.

Ikarus Holm может функционировать в двух направлениях и выдерживает точное позиционирование исходной позиции..

Область применения:

- ♦ Бассейны, музеи
- ♦ СКУД зданий
- ♦ Предприятия
- ♦ Выставки

Модели:

6P980: IKARUS Holm

Опции:

6IKXSB: Сенсорное ограждение Ikarus

60990: Ограждение

61000: Ограничитель прохода

21670: Платформа для монтажа на неготовый пол для калитки, ограждения и ограничителя

21680: Платформа для монтажа на неготовый пол для калитки

8P408: Выносная консоль управления

8P407: Корпус консоли управления

Совместимые продукты:

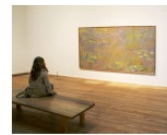
6P940: Gyro Holm

21695: Колонна для считывания



Технические характеристики

Питание	24 В, DC
Потребляемая мощность	50 Вт
Присоединённая мощность	100 Вт
Класс защиты	IP 43
Температура хранения	-40 °С...+50 °С
Температура эксплуатации	-10 °С...+40 °С (опционально -40 °С)
Средняя наработка на отказ	20 000 000 Проходов
Суточная нагрузочная способность	20 000 Проходов
Пропускная способность	20...55 чел./мин
Связь с СКУД	«Сухой контакт», RS-485, RS-232, Ethernet
Габариты ДхШхВ	1054 x 154 x 900 мм
Ширина прохода	980 мм
Масса	50 кг
Материал изготовления тумбы	Нержавеющая сталь 1.4301 с доп. оксид защитой.
Материал изготовления крыла	Полированная нержавеющая сталь 1.4301 с доп. оксид защитой.



Габаритные размеры

