

## VARIO 2100 D



## Полноростовой двухпроходный роторный турникет

Турникет из нержавеющей стали матовой полировки высотой 210 см, с 4-мя лопастями, расположенными под углом 90°. Турникет может использоваться для установки как на улице, так и внутри помещений. Прекрасно подходит для работы на предприятиях с высокой проходимостью. Хорошо подойдет для объектов с большим трафиком посетителей для внутренней и уличной установки - бассейны, парки, аттракционы, проходные заводов.

### Описание:

Моторизованный полноростовой роторный турникет выполнен из хорошо защищенных от влаги материалов и особенно хорошо подходит для работы в условиях повышенной влажности, например, в качестве исполнительного устройства в билетных системах бассейнов, саун, туалетов и т.п.

Двигатель и блок управления Logiturn расположен в верхней части устройства, что позволяет обеспечить более высокую защиту и удобство при обслуживании, по сравнению с нижней компоновкой двигателя.

### Область применения:

- ♦ Развлекательные центры и бассейны.
- ♦ Отслеживание потока посетителей.
- ♦ Места общественного назначения.
- ♦ Стадионы.

- ♦ Поставляется в собранном виде
- ♦ Бесшумная работа
- ♦ Встроенный LOGITURN блок управления
- ♦ Двухнаправленный режим работы
- ♦ Реверсивный режим работы
- ♦ Высокая пропускная способность
- ♦ Высокое качество и долгий срок службы
- ♦ Опционально защита от морской соли
- ♦ Не требует технического обслуживания
- ♦ Большое количество аксессуаров

### Модели:

**6VAR21DA:** VARIO 2100D-90

### Опции:

**2100:** Защита от соленой воды V4A

**21683:** Консоль основания

**21770:** Зеленый сигнал светофора

**6P407:** Внешняя консоль управления

**6P408:** Внешняя консоль управления

**6P920:** Блок питания 100 VA, 2x12V

**2PV12:** Бесконтактное начало вращения

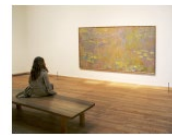
**6P930:** Блок питания 200 VA, 2x12V

**2PV13:** Оптосенсор

**2P782:** Защита от подлезания и перепрыгивания

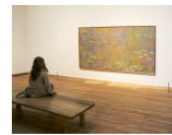
### Совместимые продукты:

**6VAR21E4A:** VARIO 2100E-90



## Технические характеристики

<b>Питание</b>	230 В, АС, 50 Гц
<b>Потребляемая мощность</b>	100 Вт
<b>Присоединённая мощность</b>	200 Вт
<b>Класс защиты</b>	IP 44
<b>Температура хранения</b>	-40 °С...+50 °С
<b>Температура эксплуатации</b>	-25°С...+40 °С (опционально -40 °С)
<b>Средняя наработка на отказ</b>	20 000 000 Проходов
<b>Суточная нагрузочная способность</b>	20 000 Проходов
<b>Пропускная способность</b>	20...55 чел./мин
<b>Связь с СКУД</b>	«Сухой контакт», RS-485, RS-232, Ethernet
<b>Габариты ДхШхВ</b>	1145 x 2083 x 2100 мм
<b>Ширина прохода</b>	550 мм
<b>Масса</b>	380 кг
<b>Материал изготовления рамы</b>	Нержавеющая сталь 1.4301 с доп. оксид защитой Порталы из ударопрочного акрилового стекла
<b>Материал изготовления ротора</b>	Нержавеющая сталь 1.4301 с доп. оксид защитой. <u>Опционально:</u> Планки из прозрачного акрилового стекла



## Габаритные размеры

